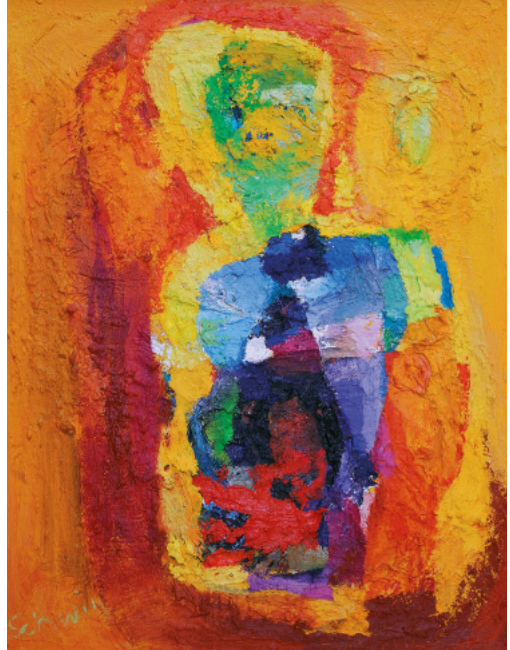




G A L E R I E  
Ines Schulz

EINLADUNG



Eröffnung der Ausstellung

## „Ins Blaue Ewig Grün“

Christiane Latendorf - Malerei  
Michael Schwill - Malerei

am Donnerstag, den 14. April 2016 um 19.00 Uhr

Einführende Worte: Dr. Jördis Lademann

Galerie Ines Schulz  
Obergraben 21 · 01097 Dresden  
Fon/Fax: 0351 - 8 01 22 43  
Mobil: 0170 - 4 75 71 88  
e-mail: [info@galerie-ines-schulz.de](mailto:info@galerie-ines-schulz.de)  
[www.galerie-ines-schulz.de](http://www.galerie-ines-schulz.de)  
Mo.-Fr. 11-19 Uhr / Sa. 11-16 Uhr

Ausstellung vom:  
Ausstellung vom: 15.04. bis 14.05.2016

Abbildungen:  
(li.) Christiane Latendorf „Georgischer Reiter“ Öl auf Leinwand, 2013  
(re.) Michael Schwill „Dante's Traum“ Öl auf Hartfaser, 2016